

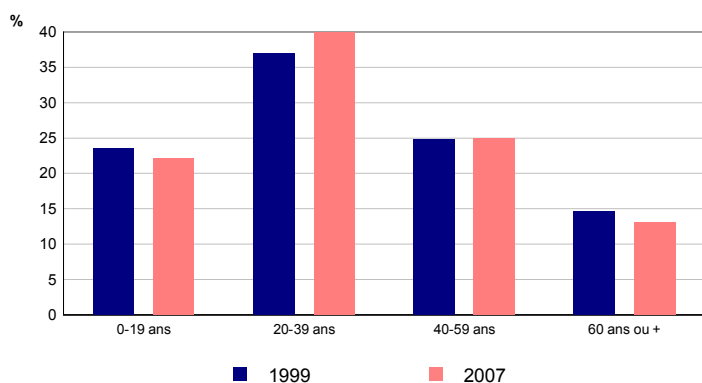
**Population**

	2007	1999
<b>Population</b>	<b>1 512</b>	<b>1 302</b>
Part des hommes (%)	56,3	52,8
Part des femmes (%)	43,7	47,2

Depuis 1999, la population a augmenté de 210 habitants, soit une progression de 16,1%.

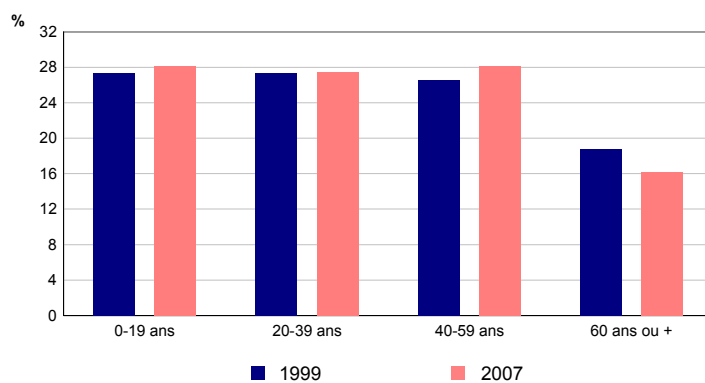
Sources : Insee, Enquête annuelle de recensement 2007  
RP99 - Exploitations principales

**Répartition des hommes selon l'âge**



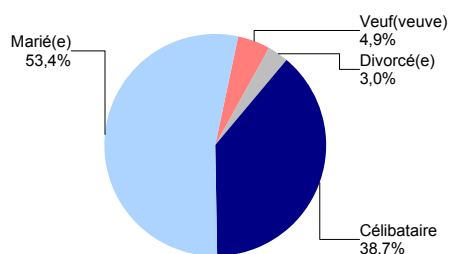
Sources : Insee, Enquête annuelle de recensement 2007  
RP99 - Exploitations principales

**Répartition des femmes selon l'âge**



Sources : Insee, Enquête annuelle de recensement 2007  
RP99 - Exploitations principales

**Etat matrimonial en 2007 des 15 ans ou plus**



Source : Insee, Enquête annuelle de recensement 2007  
Exploitation principale

**Lieu de résidence 5 ans auparavant**

	2007
<b>Personnes de 5 ans ou plus habitant 5 ans auparavant :</b>	<b>1 410</b>
la même région (%)	94,2
la même commune (%)	72,3
le même logement (%)	69,4
une autre région ou à l'étranger (%)	5,8

Source : Insee, Enquête annuelle de recensement 2007  
Exploitation principale

**Type d'activité**

	2007	1999
<b>Population</b>	<b>1 512</b>	<b>1 302</b>
Actifs	874	679
Actifs occupés (%)	54,8	49,5
Chômeurs (%)	3,0	2,6
Inactifs	638	623
Retraités ou pré-retraités (%)	14,7	15,9
Elèves, étudiants, stagiaires non rémunérés (%)	6,0	8,4
Autres inactifs (%)	21,6	23,5

Sources : Insee, Enquête annuelle de recensement 2007  
RP99 - Exploitations principales

**Population active**

	2007	1999
<b>Population active (15-64 ans)</b>	<b>871</b>	<b>678</b>
Population active occupée	825	644
Chômeurs	46	34
Taux d'activité (%)	82,4	75,8
Taux de chômage (%)	5,3	5,0

Sources : Insee, Enquête annuelle de recensement 2007  
RP99 - Exploitations principales

**Composition des ménages**

	2007	1999
<b>Nombre de ménages</b>	<b>508</b>	<b>447</b>
Part des ménages d'une personne (%)	24,2	21,9
Part des ménages dont la personne de référence est active (%)	69,3	66,2
Nombre moyen de personnes par ménage	2,6	2,8

Depuis 1999, la commune compte 61 ménages supplémentaires, soit une augmentation de 13,6%.

Sources : Insee, Enquête annuelle de recensement 2007 - RP99 - Exploitations principales

**Catégories de logements**

	2007	1999
<b>Ensemble des logements</b>	<b>558</b>	<b>472</b>
Résidences principales	508	447
Part dans l'ensemble des logements (%)	91,0	94,7
Résidences secondaires et logements occasionnels	17	11
Logements vacants	33	14

Sources : Insee, Enquête annuelle de recensement 2007  
RP99 - Exploitations principales

La commune compte 86 logements de plus qu'en 1999, ce qui représente une augmentation de 18,2%.

**Parc des résidences principales**

	2007	1999
<b>Ensemble des résidences principales</b>	<b>508</b>	<b>447</b>
dont		
- part des maisons (%)	96,7	95,7
- part des appartements (%)	3,1	3,1

Sources : Insee, Enquête annuelle de recensement 2007  
RP99 - Exploitations principales

**Caractéristiques des résidences principales**

	2007	1999
<b>Ensemble des résidences principales</b>	<b>508</b>	<b>447</b>
Part des propriétaires (%)	79,3	79,9
Part des locataires (%)	17,9	16,1
Part des résidences principales achevées avant 1949 (%)	21,9	21,7
Part des résidences principales achevées depuis 1999 (%)	12,8	///

Sources : Insee, Enquête annuelle de recensement 2007 - RP99 - Exploitations principales

**Ancienneté d'emménagement**

	2007
<b>Ancienneté d'emménagement dans la résidence principale :</b>	
- depuis moins de 5 ans (%)	24,4
- de 5 à 9 ans (%)	15,0
- 10 ans ou plus (%)	60,6
Ancienneté moyenne d'emménagement (années)	19

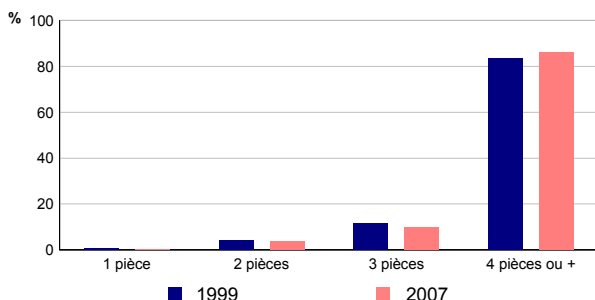
Source : Insee, Enquête annuelle de recensement 2007  
Exploitation principale

**Equipement des ménages**

	2007	1999
<b>Nombre de ménages</b>	<b>508</b>	<b>447</b>
Part des ménages occupant un logement équipé d'une installation sanitaire (%)	98,8	96,6
Part des ménages disposant au moins d'une voiture (%)	96,7	94,4

Sources : Insee, Enquête annuelle de recensement 2007 - RP99 - Exploitations principales

**Nombre de pièces des résidences principales**



Sources : Insee, Enquête annuelle de recensement 2007  
RP99 - Exploitations principales

**Nombre moyen de pièces**

	2007	1999
<b>Nombre moyen de pièces par résidence principale</b>	<b>5,3</b>	<b>5,0</b>
Nombre moyen de pièces par maison	5,3	5,1
Nombre moyen de pièces par appartement	3,3	2,4

Sources : Insee, Enquête annuelle de recensement 2007  
RP99 - Exploitations principales